

# Guía Veterinaria Pet's Table



Información nutricional, estándares de producción y recomendaciones de uso para profesionales veterinarios.

pet's  
table



# Índice

---

## 1. Sobre Pet's Table

---

## 2. Equipo y respaldo veterinario

---

## 3. Fundamento nutricional

- 3.1 El perro como carnívoro facultativo
- 3.2 Cómo traducimos esto en la formulación

---

## 4. Ingredientes y formulación

- 4.1 Proteínas de origen animal
- 4.2 Fracción lipídica
- 4.3 Fracción vegetal
- 4.4 Vitaminas y minerales

---

## 5. Perfil nutricional

- 5.1 Análisis garantizado (base húmeda)
- 5.2 Composición promedio (análisis bromatológico de producto terminado)
- 5.3 Energía metabolizable
- 5.4 Comparación vs. alimentos secos extruidos (base seca)

---

## 6. Proceso de producción y seguridad alimentaria

- 6.1 Selección de materias primas
- 6.2 Cocción controlada
- 6.3 Prevención de contaminación cruzada
- 6.4 Puntos críticos de control
- 6.5 Empaque y conservación
- 6.6 Inspección por rayos X
- 6.7 Control de calidad y laboratorio
- 6.8 Cumplimiento regulatorio

---

## 7. Porcionado personalizado

- 7.1 Variables del algoritmo
- 7.2 Consistencia nutricional
- 7.3 Ajustes según evolución del paciente

---

## 8. Consideraciones clínicas

- 8.1 Paciente ideal
- 8.2 Pacientes que pueden beneficiarse
- 8.3 Casos que requieren evaluación individual
- 8.4 Condiciones en las que nuestras fórmulas actuales NO se recomiendan
- 8.5 Nota sobre higiene y salud oral

---

## 9. Transición dietética

- 9.1 Protocolo estándar (7-10 días)
- 9.2 Transición extendida para pacientes sensibles (14 días)
- 9.3 Uso de probióticos
- 9.4 Transición en cachorros
- 9.5 Manejo de signos gastrointestinales

---

## 10. Almacenamiento y manejo

- 10.1 Conservación y descongelación
- 10.2 Temperatura de servicio
- 10.3 Higiene y manejo

---

## 11. Evidencia, digestibilidad y experiencia observada

- 11.1 Digestibilidad y palatabilidad
- 11.2 Experiencia reportada por tutores
- 11.3 Digestibilidad de Pet's Table comprobada en estudio controlado
- 11.4 Calidad de las heces de Pet's Table en estudio controlado
- 11.5 Nutrición como herramienta preventiva

---

## 12. Recursos para veterinarios y medios de contacto

---

## 13. Referencias

## Sobre Pet's Table

En Pet's Table hacemos **comida natural cocida** para perros: **fórmulas completas y balanceadas**, elaboradas con **ingredientes naturales y frescos**, cocidas bajo **procesos controlados** y entregadas **congeladas** en **porciones individualizadas**.

Antes de ser **Pet's Table como empresa**, fuimos **tutores de perros, preocupados por su alimentación y su bienestar a largo plazo**. En ese proceso entendimos que, aunque existían muchas opciones, pocas se alineaban realmente con lo que su fisiología requiere. Esa búsqueda por ofrecerles **una mejor nutrición fue el punto de partida para crear Pet's Table**.

Nuestro enfoque parte de una pregunta sencilla: **si la nutrición es uno de los pilares de la salud, ¿por qué la mayoría de los perros se alimenta con productos altamente procesados?** Durante décadas, la industria priorizó la practicidad, la estabilidad en anaquel y la producción a gran escala, dando lugar a fórmulas basadas en harinas, subproductos, altos niveles de carbohidratos y diversos aditivos tecnológicos.

Como alternativa, proponemos una nutrición basada en la fisiología del perro como carnívoro facultativo: proteínas de origen animal de alta calidad y grasas como principales fuentes de energía, con un contenido bajo de carbohidratos.

Todas nuestras fórmulas son desarrolladas por **especialistas en nutrición** animal y cumplen con los perfiles establecidos por **AAFCO** para alimentos completos y balanceados. Contamos con **autorización oficial de SENASICA** y todos nuestros ingredientes cárnicos provienen de establecimientos con **certificación TIF**.

**El propósito de esta guía es compartir información clara y verificable que permita evaluar nuestras fórmulas con confianza, dentro del contexto de su práctica clínica.** No buscamos sustituir el criterio del médico veterinario, sino aportar las herramientas para una valoración objetiva.



# Equipo y respaldo veterinario

Consideramos que la nutrición debe abordarse con la misma responsabilidad y rigor que cualquier otro aspecto de la medicina veterinaria. Por eso, el desarrollo de nuestras fórmulas y recomendaciones nutricionales se realiza con el acompañamiento directo de médicos veterinarios y especialistas en nutrición animal.



Nuestro equipo está liderado por la **MVZ MC Patricia Pohls**, especialista en nutrición de pequeñas especies, quien supervisa la formulación y desarrollo de productos bajo altos estándares de calidad nutricional.

Además de la formulación, el equipo veterinario:

- Evalúa casos específicos cuando los tutores requieren orientación nutricional adicional.
- Determina si nuestras fórmulas son adecuadas dentro del plan alimenticio de un paciente particular, o si se requiere un manejo dietético diferente.
- Brinda orientación general en temas de salud y bienestar, fomentando siempre comunicación abierta con los médicos veterinarios tratantes.

Nuestro objetivo es que pueda confiar en que cada fórmula fue desarrollada bajo criterios profesionales y que existe un equipo preparado para acompañar cualquier duda o caso que requiera evaluación nutricional.

Para mayor información sobre la formación y trayectoria del equipo veterinario:  
<https://petstable.mx>

# Fundamento Nutricional

Nuestras fórmulas se desarrollan tomando como base principios de fisiología nutricional canina y las recomendaciones de **AAFCO** para alimentos completos y balanceados.

## El perro como carnívoro facultativo

El perro puede digerir ciertos ingredientes vegetales, pero su fisiología digestiva y metabolismo están principalmente adaptados al consumo de proteínas y grasas de origen animal. Estas constituyen sus principales fuentes metabólicas de energía y aportan aminoácidos esenciales, ácidos grasos y otros nutrientes fundamentales.

## Cómo traducimos esto en la formulación

Principio fisiológico	Cómo lo aplicamos
Proteína animal como fuente primaria de energía	Carne muscular de pollo, res o cerdo como base de cada fórmula
Grasas naturales para energía y funciones metabólicas	Perfil lipídico proveniente de la grasa intrínseca de las carnes utilizadas
Carbohidratos no esenciales en la dieta canina	Contenido bajo de carbohidratos, proveniente de fuentes vegetales frescas
Micronutrientes para completitud nutricional	Vegetales seleccionados + sistema de suplementación de vitaminas y minerales
Biodisponibilidad importa tanto como la cantidad	Ingredientes frescos + cocción controlada para preservar la calidad nutricional



El objetivo es ofrecer nutrición equilibrada, alineada con las características fisiológicas del perro, que contribuya a su salud a largo plazo.



# Ingredientes y Formulación

Todas nuestras fórmulas cumplen con los perfiles de macro y micronutrientes de AAFCO para alimentos completos y balanceados destinados a perros. La principal diferencia frente a muchos alimentos comerciales radica en la selección de ingredientes y en el procesamiento mínimo.

## Proteínas de origen animal

La base de cada fórmula es carne muscular de pollo, res o cerdo -> **la principal fuente de proteína** de alta calidad.

Todas nuestras fórmulas son **monoproteicas**: utilizan una sola fuente de proteína animal por formulación. Esto facilita la identificación de posibles reacciones adversas al alimento y favorece la tolerancia digestiva en pacientes sensibles.

Las fórmulas se complementan con vísceras seleccionadas que aportan de forma natural micronutrientes como vitaminas del complejo B, hierro, zinc y otros minerales.

Todos los ingredientes cárnicos cuentan con **certificación TIF**, lo que garantiza que provienen de establecimientos que cumplen con estrictos estándares sanitarios y de inocuidad.



Para mayor detalle sobre la composición e ingredientes de cada fórmula:  
<https://petstable.mx/pages/nuestras-recetas>

## Fracción lipídica

Las grasas provienen de la grasa intrínseca de las carnes utilizadas. El perfil lipídico se mantiene en niveles moderados y acordes con las necesidades energéticas del perro, contribuyendo al aporte energético, al mantenimiento de piel y pelaje, y al transporte de vitaminas liposolubles.



## Vitaminas y minerales

Aunque muchos micronutrientes están presentes de forma natural en los ingredientes, complementamos con un sistema de suplementación que asegura que cada fórmula cumpla con los perfiles nutricionales establecidos para alimentos completos y balanceados.



## Fracción vegetal

Incluimos una selección de vegetales que aportan fibra dietética, vitaminas, minerales y compuestos antioxidantes. Las fuentes vegetales incluyen verduras, frutas, leguminosas y semillas que complementan el perfil nutricional y contribuyen a la salud digestiva.



# Perfil nutricional

## Análisis garantizado (base húmeda)

Valores declarados que cumplen con los requerimientos regulatorios:

NUTRIENTE	VALOR
Proteína (mín)	12.5%
Grasa (mín)	2.3-3.0%
Fibra (máx)	1.5%
Cenizas (máx)	2.5%
Humedad (máx)	79%



El rango de la grasa abarca la declaración de las diferentes recetas, siendo pollo y cerdo las más bajas y res la más alta

## Composición promedio (análisis bromatológico de producto terminado)

Estos valores provienen de análisis de laboratorio y reflejan de forma más precisa la composición real del alimento:

NUTRIENTE	BASE HÚMEDA (BH)	BASE SECA (MS)*	NOTA
Proteína	~12.8-13.5%	~54.5-57.4%	Proteínas de origen animal como principal fuente nutricional
Grasa	~3-4%	~12.8-17.0%	Pollo y cerdo las más bajas, res la más alta. Proveniente de ingredientes cárnicos
Carbohidratos (ELN)	~4.0-4.5%	~17.0-19.1%	Provenientes de fuentes vegetales frescas. Estimado por diferencia
Fibra	~0.7-1.0%	~3.0-4.3%	Contribuye al funcionamiento digestivo sin afectar digestibilidad
Cenizas	~1.3-2.0%	~5.5-8.5%	Aporte mineral de ingredientes + suplementación
Humedad	~76.5%	-	Contribuye al aporte hídrico diario

Valores en base seca calculados con humedad promedio del 76.5% (23.5% de materia seca).





### Energía metabolizable

Nuestras fórmulas aportan aproximadamente **1,100 kcal/kg de alimento en base húmeda**, calculadas a partir de análisis bromatológicos de producto terminado. La energía bruta se determinó por bomba calorimétrica y se obtuvo la energía metabolizable aplicando coeficientes de digestibilidad obtenidos en estudios in vivo. El aporte energético proviene principalmente de grasas y proteínas de origen animal, con una proporción minoritaria de carbohidratos, acorde a la fisiología del perro como carnívoro facultativo.

### Comparación vs. alimentos secos extruidos (base seca)

NUTRIENTE	PET'S TABLE	ALIMENTO SECO (CROQUETAS)*
Proteína	~54.5-57.4%	20-30%
Grasa	~12.8-17.0%	10-20%
Carbohidratos (ELN)	~17-19.1%	25-60%
Fibra	~3.0-4.3%	2-5%
Humedad	~76.5% (23.5% MS)	8-12% (88-92% MS)

Valores típicos en alimentos secos extruidos completos para perros adultos en mantenimiento. No incluye dietas terapéuticas ni fórmulas de crecimiento/reproducción/desempeño. Pueden variar según marca y formulación.

La comparación en base seca elimina el efecto de la humedad y permite evaluar las diferencias nutricionales reales entre formatos. En este contexto, **Pet's Table presenta mayor aporte de proteína de origen animal y menor contenido de carbohidratos.**

# Proceso de producción y seguridad alimentaria

Producimos todas nuestras fórmulas mediante procesos industriales estandarizados, bajo buenas prácticas de manufactura (BPM) y con controles de calidad en cada etapa.

## Selección de materias primas

- Utilizamos exclusivamente ingredientes naturales y frescos de alta calidad, aptos para consumo humano, de proveedores certificados.
- Los ingredientes cárnicos cuentan con **sello TIF** (Tipo Inspección Federal).
- Los vegetales se reciben diariamente en planta para asegurar frescura y calidad nutricional.



## Cocción controlada

Los ingredientes se desinfectan, preparan y cocinan en **marmitas industriales** a temperaturas entre **80 y 85 °C**, durante tiempos cuidadosamente controlados.

Este proceso:

- Asegura la correcta cocción de los ingredientes.
- Reduce sustancialmente el riesgo de bacterias patógenas presentes en ingredientes crudos.
- Preserva la calidad nutricional de proteínas y otros nutrientes.



## Prevención de contaminación cruzada

Producimos una sola fórmula por día en la planta. Además, implementamos protocolos estrictos de limpieza y desinfección de equipos y superficies durante y después de cada ciclo productivo.



### Puntos críticos de control

Durante la producción monitoreamos:

- Manipulación de ingredientes
- Temperaturas de cocción
- Proceso de empaque
- Condiciones de congelación

### Empaque y conservación

Tras la cocción, empacamos al **alto vacío** en porciones individuales con materiales de grado alimenticio. Luego sometemos el alimento a **ultracongelación rápida a  $-35 / -40\text{ }^{\circ}\text{C}$** .

Este método:

- Conserva la calidad nutricional.
- Mantiene la seguridad microbiológica.
- Evita el uso de conservadores químicos.

### Inspección por rayos X

Cada paquete pasa por una inspección final con tecnología de rayos X que detecta materiales extraños (fragmentos metálicos, piedras, huesos), fortaleciendo los estándares de inocuidad del producto.

### Control de calidad y laboratorio

Cada lote se evalúa antes de su liberación al mercado:

TIPO DE ANÁLISIS	QUÉ SE EVALÚA
Microbiológico	Siembra en placa para E. coli, Listeria spp., coliformes totales, hongos y levaduras. PCR para Salmonella spp. y E. coli O157:H7
Fisicoquímico	Determinación de pH
Bromatológico	Proteína, grasa, fibra, cenizas, humedad
Sensorial	Olor, color, apariencia, textura



### Cumplimiento regulatorio

Contamos con autorización oficial y dictamen anual de **SENASICA** (Servicio Nacional de Sanidad, Inocuidad y Calidad Agroalimentaria), dependiente de SADER.

Esto garantiza cumplimiento de la normativa mexicana en materia de inocuidad alimentaria, trazabilidad y control sanitario.

# Porcionado personalizado

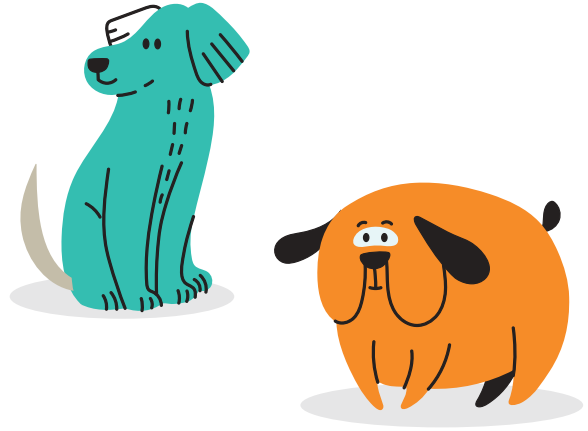
A diferencia de muchos alimentos comerciales que recomiendan porciones generales basadas únicamente en el peso del perro, calculamos las porciones de forma individual para cada paciente.



## Variables del algoritmo

Utilizamos un algoritmo nutricional que considera:

VARIABLE	DESCRIPCIÓN
<b>Peso corporal</b>	Base para el cálculo de requerimiento energético
<b>Edad</b>	Ajuste por etapa de vida
<b>Nivel de actividad</b>	Desde sedentario hasta muy activo
<b>Condición corporal</b>	Evaluación de composición corporal
<b>Estado fisiológico</b>	Esterilización, gestación, lactancia



A partir de estos datos, estimamos el requerimiento energético diario y determinamos la cantidad necesaria para mantener una condición corporal saludable.

## Consistencia nutricional

Todas las fórmulas mantienen una formulación constante, lo que asegura el mismo perfil de nutrientes en cada lote. El tutor recibe la cantidad diaria adecuada en paquetes individualizados, sin necesidad de calcular raciones en casa.

## Ajustes según evolución del paciente

Las necesidades energéticas pueden variar con el tiempo por diferencias individuales, cambios en el metabolismo, en el nivel de actividad o en el estado fisiológico. El plan de alimentación puede ajustarse en función de estos cambios.

En cachorros, es indispensable evaluar periódicamente el peso corporal para ajustar las porciones conforme aumentan los requerimientos energéticos.

Nuestro equipo veterinario está disponible para asesorar en estos ajustes cuando sea necesario.



# Consideraciones clínicas

Nuestras fórmulas están diseñadas como alimentos completos y balanceados para pacientes sanos. Pueden formar parte de la alimentación diaria de la mayoría de los perros, pero como con cualquier plan nutricional, es importante evaluar cada caso individualmente.

## Paciente ideal

El candidato ideal es un paciente **clínicamente sano** cuyo tutor busca ofrecer una alimentación de alta calidad basada en ingredientes naturales y frescos. En estos pacientes, una comida natural cocida y balanceada contribuye a:

ÁREA	BENEFICIO
Salud digestiva	Alta digestibilidad de proteínas y nutrientes
Masa muscular	Alto aporte proteico de origen animal
Hidratación	~76.5% de humedad contribuye al aporte hídrico diario
Piel y pelaje	Grasas naturales, ácidos grasos esenciales y aminoácidos
Energía y vitalidad	Perfil nutricional alineado con la fisiología canina
Apetito selectivo	Alta palatabilidad natural



## Pacientes que pueden beneficiarse

- **Digestión sensible** -> mayor digestibilidad, ingredientes reconocibles, fórmulas monoproteicas
- **Apetito reducido o selectivo** -> alta palatabilidad natural
- **Necesidad de mayor hidratación dietética** -> alto contenido de humedad
- **Sobrepeso o alteraciones metabólicas** -> control individualizado de ingesta calórica
- **Algunos pacientes oncológicos o diabéticos** -> alto aporte de proteína animal, moderado en grasas, bajo en carbohidratos. Siempre bajo supervisión veterinaria y como parte del manejo médico integral.

## Casos que requieren evaluación individual

En pacientes con condiciones médicas diagnosticadas, la decisión de incorporar Pet's Table debe evaluarse caso por caso, considerando los requerimientos nutricionales específicos de cada patología. Nuestro equipo veterinario puede orientar para determinar si la fórmula es adecuada, si se requieren ajustes o si definitivamente ese paciente no es candidato al consumo de Pet's Table.

## Condiciones en las que nuestras fórmulas actuales NO se recomiendan

Existen condiciones que requieren dietas terapéuticas con perfiles nutricionales muy específicos, donde nuestras fórmulas de mantenimiento no son la opción adecuada:

- **Enfermedad renal crónica** -> requiere restricción proteica y mineral específica
- **Enfermedad hepática** -> requiere modificación del perfil de aminoácidos y proteína
- **Pancreatitis o antecedentes de pancreatitis** -> requiere restricción estricta de grasa

Para más información sobre condiciones médicas y compatibilidad con Pet's Table: <https://petstable.mx/pages/condiciones-medicas>

## Nota sobre higiene y salud oral

La higiene oral regular es fundamental para prevenir la enfermedad periodontal. El **cepillado dental** sigue siendo la medida más eficaz para el control de la placa bacteriana -> idealmente diario, mínimo 3-4 veces por semana, con productos formulados para perros.

Es común la creencia de que las croquetas ayudan a reducir placa dentobacteriana. Sin embargo, para que un alimento contribuya significativamente a la salud dental, necesita características de formulación y aditivos químicos específicos para el cuidado oral. La gran mayoría de los alimentos secos no cumplen con esto.

### **Ningún tipo de alimento, por sí solo, sustituye una adecuada higiene dental.**

Independientemente de si el perro consume alimento seco o húmedo, el cepillado dental regular y la evaluación periodontal periódica siguen siendo las estrategias más efectivas.



# Transición dietética

Al introducir un nuevo alimento, recomendamos una transición gradual que permita al sistema digestivo adaptarse al cambio nutricional.

Nuestras fórmulas tienen un perfil de nutrientes distinto al de la mayoría de alimentos secos: mayor aporte de proteínas de origen animal, menor contenido de carbohidratos, y la diferencia inherente de pasar de un alimento ultraprocesado a ingredientes naturales y frescos. Por eso, la transición gradual es especialmente importante.

## Protocolo estándar (7-10 días)

DÍAS	PET'S TABLE	ALIMENTO ANTERIOR
1-3	25%	75%
4-5	50%	50%
6-7	75%	25%
8+	100%	-

Este proceso permite que el sistema digestivo y la microbiota intestinal se adapten de manera progresiva al nuevo perfil de nutrientes.

## Transición extendida para pacientes sensibles (14 días)

Recomendamos una transición más lenta en:

- Cachorros
- Pacientes geriátricos
- Pacientes con antecedentes de sensibilidad o trastornos gastrointestinales

### Recomendaciones adicionales:

- Iniciar con una sola fórmula, preferentemente con la misma fuente de proteína que el paciente consumía previamente (si comía croquetas de pollo, iniciar con la fórmula de pollo).
- Evitar la rotación de proteínas durante la fase inicial.

## Uso de probióticos

Los probióticos veterinarios pueden apoyar la estabilidad de la microbiota intestinal durante el cambio de alimentación. Idealmente, iniciar su administración unos días antes de la transición y mantenerla durante la adaptación y por varias semanas posteriores, según las características del paciente.



### Transición en cachorros

Cuando un cachorro llega a un nuevo hogar, enfrenta múltiples factores de estrés (cambio de ambiente, rutina, familia). Recomendamos:

1. Mantener durante las primeras **dos semanas** el alimento que el cachorro consumía previamente.
2. Una vez estable en su nuevo entorno, iniciar la transición gradual hacia Pet's Table durante al menos **14 días**.



### Manejo de signos gastrointestinales

Aunque la gran mayoría de los pacientes completan la transición sin inconvenientes, la respuesta de adaptación al nuevo alimento puede variar entre individuos. En caso de presentarse signos gastrointestinales, es importante valorar su intensidad para determinar el manejo adecuado:

- **Signos leves** (gases, heces ligeramente blandas, vómitos esporádicos): se recomienda retroceder a la etapa previa del protocolo de transición y mantener esa proporción hasta la resolución de los signos. Posteriormente, puede retomarse el avance de forma progresiva.
- **Signos moderados a severos** (vómitos persistentes, diarrea significativa, descompensación gastrointestinal): se recomienda suspender temporalmente el nuevo alimento y regresar al alimento previo o a una dieta gastrointestinal indicada por el médico veterinario tratante hasta lograr la estabilización del paciente. El uso de probióticos veterinarios puede ser una herramienta útil para apoyar la recuperación. Asimismo, es importante evaluar si la fórmula con la que inició es la más adecuada o si conviene considerar una alternativa.

### Reinicio de la transición:

Una vez recuperado el paciente, recomendamos reiniciar la transición de forma más lenta y gradual. En algunos casos, puede ser recomendable mantener una alimentación mixta (hasta un 50% de Pet's Table) durante un periodo prolongado mientras se evalúa la tolerancia digestiva.

Nuestro equipo veterinario está disponible para evaluar cada caso de forma individual y brindar orientación adicional, incluyendo determinar si Pet's Table es o no la opción más adecuada para ese paciente en particular.



# Almacenamiento y manejo

Elaboramos nuestras fórmulas con ingredientes naturales y frescos, sin conservadores químicos, por lo que su correcta conservación es importante para mantener la calidad y seguridad del alimento.

El producto se distribuye **congelado y empacado al alto vacío** en porciones individuales.

## Conservación y descongelación

PASO	INSTRUCCIÓN
<b>Al recibir</b>	Almacenar inmediatamente en congelador
<b>Para descongelar</b>	Bajar al refrigerador las porciones necesarias para 1-2 días. Descongelar en refrigeración (menor a 6°C) durante varias horas o durante la noche
<b>Alternativa rápida</b>	Descongelar bajo agua corriente fría en caso de haber olvidado pasarlo al refrigerador
<b>NO hacer</b>	No se debe descongelar en agua caliente, en microondas, ni a temperatura ambiente.
<b>Una vez descongelado</b>	Mantener refrigerado. Consumir en las siguientes 48-72 horas. Conservar en recipiente cerrado

## Temperatura de servicio

Se puede calentar antes de ofrecer, pero solo la porción que se va a servir en ese momento (no recalentar ni volver a refrigerar). **No usar microondas** -> puede generar calentamiento desigual y alterar la textura. Calentar en sartén si se desea.

## Higiene y manejo

Recomendamos a los tutores:

- Usar utensilios limpios para servir.
- No dejar alimento servido durante periodos prolongados. Si el perro no lo comió debe retirarse y desecharse.
- Lavar el plato del perro después de cada comida.
- Lavar el plato de agua y cambiarla 2 veces al día. Siempre dar agua purificada.





# Evidencia, digestibilidad y experiencia observada

La nutrición basada en comida natural cocida ha generado creciente interés dentro de la medicina veterinaria por su potencial impacto en la digestibilidad, la palatabilidad y el bienestar general de los perros.

## Digestibilidad y palatabilidad

El uso de carnes frescas como fuente primaria de proteína, junto con cocción controlada, ofrece un alimento con alta digestibilidad de nutrientes y alta palatabilidad natural. Esto se traduce en buena aceptación por parte de los perros, lo cual es particularmente útil en pacientes con apetito selectivo.

## Experiencia reportada por tutores

A partir de la experiencia acumulada con decenas de miles de perros alimentados con Pet's Table, los tutores reportan de forma consistente:

- Mejora en la digestión y calidad de las heces
- Mayor vitalidad y niveles de energía
- Mejora en la calidad del pelaje
- Mayor aceptación y disfrute del alimento

De acuerdo con encuestas internas:

93%

reporta cambios positivos en la salud general de su perro.

87%

reporta una mejora en la digestión.



## Digestibilidad de Pet's Table comprobada en estudio controlado

En nutrición de pequeños animales, la digestibilidad es un indicador clave de la calidad de la dieta y del aprovechamiento real de los nutrientes. Diversas fuentes reportan que alimentos con digestibilidades superiores al 85-90% se consideran altamente digestibles, dependiendo del nutriente evaluado (Case, 2022; Hand et al., 2010). Con fines de interpretación clínica, los valores de digestibilidad pueden clasificarse de forma orientativa en los siguientes rangos:

### Clasificación orientativa de digestibilidad

RANGO DE DIGESTIBILIDAD	INTERPRETACIÓN
< 75%	Muy Baja
75 - 80%	Baja
80 - 85%	Media
85 - 90%	Buena
> 90%	Excelente



Bajo este contexto, se llevó a cabo un estudio de digestibilidad en condiciones controladas con el objetivo de evaluar el desempeño de las fórmulas Pet's Table.



### Estudio controlado

El **estudio de digestibilidad** se realizó en un panel de perros adultos bajo condiciones controladas, incluyendo un periodo de adaptación seguido de una fase de recolección de muestras.

La evaluación fue llevada a cabo en el **Centro de Investigación de Alimentos para Mascotas (CIAM)**<sup>14</sup>.

## Resultados de digestibilidad

Las fórmulas evaluadas presentaron valores de digestibilidad consistentemente elevados en los principales macronutrientes:

**Proteína cruda:** 98.2% - 98.6%

**Grasa cruda:** 97.5% - 98.7%

**Carbohidratos (ELN):** 96.1% - 96.2%

**Materia seca total:** ~97%



Estos resultados reflejan una **digestibilidad global superior al 96%**, posicionando a las fórmulas de Pet's Table dentro del rango de alta digestibilidad en nutrición animal.

## Interpretación clínica

Una alta digestibilidad implica que una mayor proporción de los nutrientes ingeridos es efectivamente absorbida y utilizada por el organismo. En la práctica clínica, esto puede traducirse en:

- **Mayor aprovechamiento de proteína y energía**
- **Menor carga digestiva**
- **Mejora en la calidad y consistencia de las heces**
- **Mayor eficiencia nutricional en pacientes con requerimientos elevados o digestión sensible**

La consistencia de los resultados entre individuos sugiere una respuesta digestiva estable, ya que no hubo variabilidad estadística entre perros.

## Calidad de las heces de Pet's Table en estudio controlado

**La calidad de las heces es un indicador clínico relevante de la respuesta gastrointestinal a una dieta, ya que refleja el grado de digestión, absorción y estabilidad del tránsito intestinal.**

Con este objetivo, se realizaron evaluaciones de calidad fecal en dos fórmulas de Pet's Table (base res y base pollo) en el Centro de Investigación de Alimentos para Mascotas (CIAM), bajo condiciones controladas.

**La evaluación se llevó a cabo en un panel de 30 perros adultos clínicamente sanos para cada fórmula, durante un periodo de 5 días consecutivos, registrando las características fecales de cada individuo a lo largo del tiempo.**



La calidad fecal fue evaluada mediante una escala numérica estandarizada de 1 a 7 (adaptación CIAM basada en sistemas utilizados en nutrición animal y escala de calificación Bristol), donde los valores 2–3 corresponden a heces dentro del rango ideal, 4 se considera aceptable y 5–7 indican heces blandas a diarreicas. El score 1 corresponde a heces excesivamente duras o secas. Adicionalmente, se registraron parámetros cualitativos como color, olor y posibles observaciones clínicas.

Todos los animales fueron manejados bajo condiciones homogéneas, con consumo adecuado del alimento evaluado y sin registro de rechazos o variaciones relevantes en la ingesta. Asimismo, el estudio se realizó en un contexto de animales sanos con adaptación dietética previa, lo que permite una evaluación controlada de la respuesta digestiva al alimento. Los resultados reflejan condiciones controladas, lo cual puede favorecer una menor variabilidad en comparación con condiciones de campo.

## RESULTADOS DE CALIDAD FECAL

INDICADOR	BASE RES	BASE CERDO
Score promedio	2.71	2.57
Score ideal (2–3)	100%	100%
Score aceptable (4)	0%	0%
Score no aceptable (5–7)	0%	0%
Score 1 (heces duras)	0%	0%
Eventos gastrointestinales adversos	No Observados	No Observados
Color	Café Chocolate	Café Chocolate
Olor	Normal	Normal



Atarga su vida  
Evita enfermedades  
Controla su peso

pet's  
table



PetsTable.mx





## Interpretación clínica

Los resultados muestran una **calidad fecal consistentemente dentro del rango ideal (2-3), sin presencia de heces blandas, diarreas ni excesivamente secas durante el periodo evaluado.**

Se observó además una tendencia hacia una mayor homogeneidad en la respuesta entre individuos a lo largo del tiempo, compatible con una adaptación digestiva estable a la dieta.

En conjunto con los resultados de digestibilidad previamente descritos, estos hallazgos son consistentes con **dietas altamente digeribles** y se asocian clínicamente con una **adecuada absorción de nutrientes, menor cantidad de residuos no digeridos, un tránsito intestinal estable y una baja incidencia de alteraciones gastrointestinales.**



## Nutrición como herramienta preventiva

La alimentación por sí sola no sustituye el manejo clínico de enfermedades. Sin embargo, una nutrición adecuada constituye uno de los pilares fundamentales de la medicina preventiva: mantener la salud y prevenir alteraciones metabólicas o digestivas a largo plazo.

Una comida natural cocida, formulada con ingredientes de alta calidad, equilibrada nutricionalmente y adaptada a la fisiología del perro, es una herramienta importante dentro de este enfoque integral.

Si bien la evidencia publicada es consistente en distintos estudios, la respuesta clínica varía entre individuos y debe evaluarse en el contexto de cada paciente.

# Recursos para veterinarios y medios de contacto

## Contacto directo

Para consultas nutricionales, evaluación de casos o información adicional sobre nuestras fórmulas:

**Email:** [ayuda@petstable.mx](mailto:ayuda@petstable.mx)

**WhatsApp:** +52 56 2131 0787

**Web:** <https://petstable.mx>

**Condiciones médicas:** <https://petstable.mx/pages/condiciones-medicas>

**Fórmulas e ingredientes:** <https://petstable.mx/pages/nuestras-recetas>

## Registro SENASICA

La lista oficial de alimentos autorizados se puede consultar en:  
<https://petstable.mx/registro-sanitario>



# Referencias

La evidencia científica disponible sugiere que las dietas frescas cocidas pueden presentar mayor digestibilidad de proteína, grasa y energía en comparación con dietas extruidas; que el alto contenido de humedad contribuye a mayor ingesta hídrica; que los procesos de cocción reducen el riesgo microbiológico frente a dietas crudas; y que el menor grado de procesamiento puede favorecer la conservación de nutrientes sensibles al calor.

## Referencias

1. Tanprasertsuk J, et al. Apparent digestibility and fecal characteristics of fresh diets compared with extruded diets in dogs. *\*J Anim Sci\**. 2021;99(2):1–9. <https://doi.org/10.1093/jas/skab028>
2. Do S, et al. Comparison of nutrient digestibility and metabolizable energy of fresh and extruded dog diets. *\*Transl Anim Sci\**. 2021;5(2):txab046. <https://doi.org/10.1093/tas/txab046>
3. Algya KM, et al. Apparent nutrient digestibility and fecal characteristics of dogs fed fresh vs extruded diets. *\*J Anim Sci\**. 2018;96(9):3670–3678. <https://doi.org/10.1093/jas/sky264>
4. Stevenson AE, et al. The influence of dietary moisture on urine concentration in dogs. *\*J Nutr\**. 2003;133(5):1690S–1693S. <https://doi.org/10.1093/jn/133.5.1690S>
5. Zanghi BM, Gardner CL. Total water intake and urine concentration in dogs consuming diets with varying moisture content. *\*Front Vet Sci\**. 2018;5:170. <https://doi.org/10.3389/fvets.2018.00170>
6. Parsons CM, et al. Effects of thermal processing on amino acid availability in pet foods. *\*J Anim Sci\**. 2023;101(1):skac385. <https://doi.org/10.1093/jas/skac385>
7. Cadwallader KR, et al. Impact of food processing on nutrient quality and bioavailability. *\*Annu Rev Food Sci Technol\**. 2022;13:445–465. <https://doi.org/10.1146/annurev-food-052720-104744>
8. Geary MS, et al. Effects of extrusion and heat processing on protein quality in pet foods. *\*Animals (Basel)\**. 2025;15(1):45. [Verificar DOI/publicación final]
9. Aldrich CG, Koppel K. Pet food palatability evaluation methods and factors influencing intake. *\*J Anim Sci\**. 2015;93(12):5415–5426. <https://doi.org/10.2527/jas.2015-9648>
10. Salles C, et al. Sensory characteristics and palatability of fresh pet food diets. *\*Animals (Basel)\**. 2024;14(3):456. <https://doi.org/10.3390/ani14030456>
11. Chapman CD, et al. Portion control and its role in weight management in companion animals. *\*Vet Clin North Am Small Anim Pract\**. 2018;48(1):135–148. <https://doi.org/10.1016/j.cvsm.2017.08.005>
12. German AJ, et al. Management of obesity in dogs through dietary control. *\*Vet Clin North Am Small Anim Pract\**. 2015;45(3):501–517. <https://doi.org/10.1016/j.cvsm.2015.01.001>
13. Dematati A, et al. Suspect screening of organic contaminants in commercial pet foods using HRMS. 2026.
14. Estudio de digestibilidad de dietas Pet's Table (Meat Festival Base Res y Chicken Chase Base Pollo) en perros adultos. Centro de Investigación de Alimentos para Mascotas (CIAM), Tepeji del Río, Hidalgo; 2026. Informe técnico.
15. Centro de Investigación de Alimentos para Mascotas (CIAM). Evaluación de calidad de heces del producto Pet's Table Meat Festival Base Res en perros adultos. Tepeji del Río, Hidalgo; 2026. Informe técnico.
16. Centro de Investigación de Alimentos para Mascotas (CIAM). Evaluación de calidad de heces del producto Pet's Table Chicken Chase Base Pollo en perros adultos. Tepeji del Río, Hidalgo; 2026. Informe técnico.

# Referencias

## Guías y fuentes institucionales

1. FDA. Guidance for Industry: Raw Pet Food Safety and Pathogen Risks. Disponible en: [<https://www.fda.gov>](<https://www.fda.gov/>)[Acceso: abril 2026]
2. AVMA. Raw or undercooked animal-source protein diets. Disponible en: [<https://www.avma.org>](<https://www.avma.org/>)[Acceso: abril 2026]
3. WSAVA. Global Nutrition Guidelines. Disponible en: [<https://wsava.org>](<https://wsava.org/>)[Acceso: abril 2026]
4. UC Davis Veterinary Medicine. Evaluation of recipes for home-prepared dog diets. Disponible en: [<https://www.vetmed.ucdavis.edu>](<https://www.vetmed.ucdavis.edu/>)[Acceso: abril 2026]
5. SENASICA. Listado de alimentos para animales autorizados en México. 2026. Disponible en:[https://www.gob.mx/cms/uploads/attachment/file/969783/LISTADO\\_DE\\_ALIMENTOS\\_2026\\_ENERO-1.pdf](https://www.gob.mx/cms/uploads/attachment/file/969783/LISTADO_DE_ALIMENTOS_2026_ENERO-1.pdf)

*Esta guía es un documento vivo que se actualiza conforme evoluciona nuestro portafolio y nuestra base de evidencia. Última actualización: [abril 2026].*



# pet's table



## GUÍA VETERINARIA

